

# Logika

This system for internal sliding doors enhances environments and permits gaining vital extra space usually set aside for conventional hinged doors to open.

Designed to be easily and quickly installed, it can replace an existing hinged swinging door and adapt itself to every style of décor in daily life.

*Logika est le contre-châssis pour intérieur qui donne de la valeur aux pièces et au même temps récupère de l'espace.*

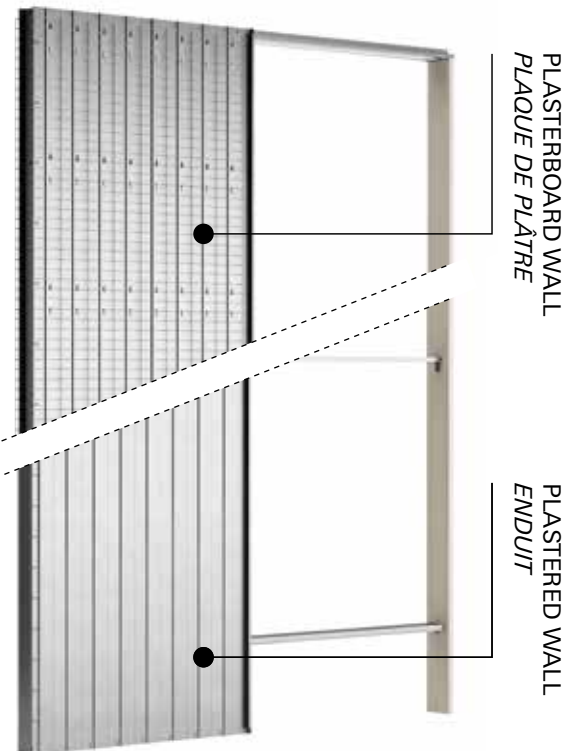
*Une de ses qualités premières est la simplicité de l'assemblage, il peut être installé très rapidement pour optimiser l'habitabilité de toutes les pièces en s'adaptant à tous les styles.*

Clean, guaranteed,  
absolutely efficient  
*Pratique, garanti, absolument  
performant*

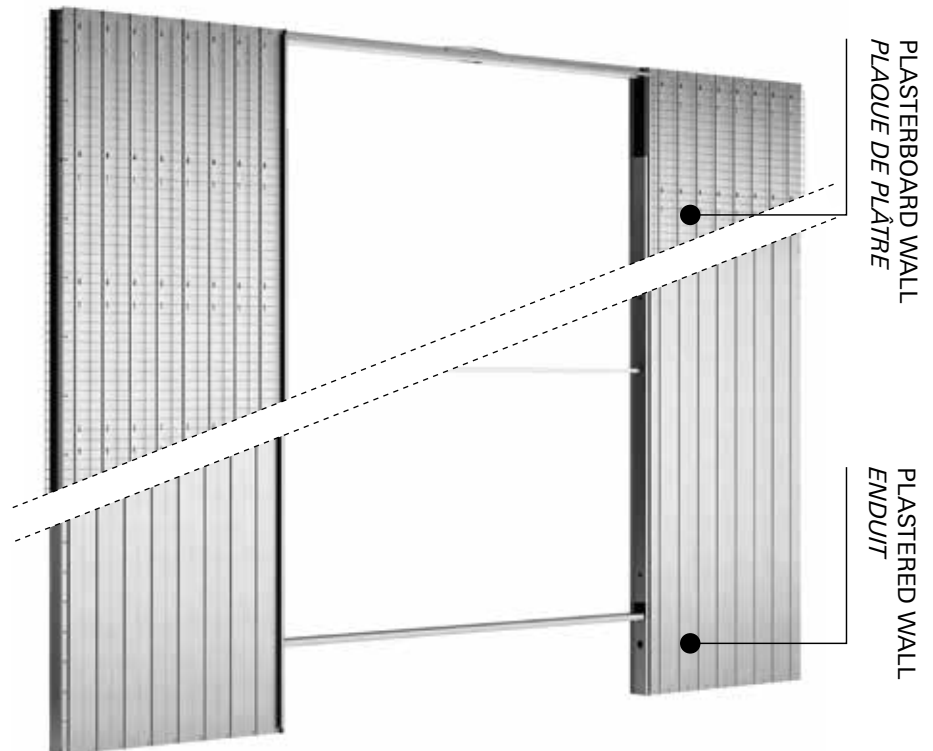
## LOGIKA

Classic sliding system  
*Contre-châssis pré-assemblé*

### Single Door *Simple Vantail*



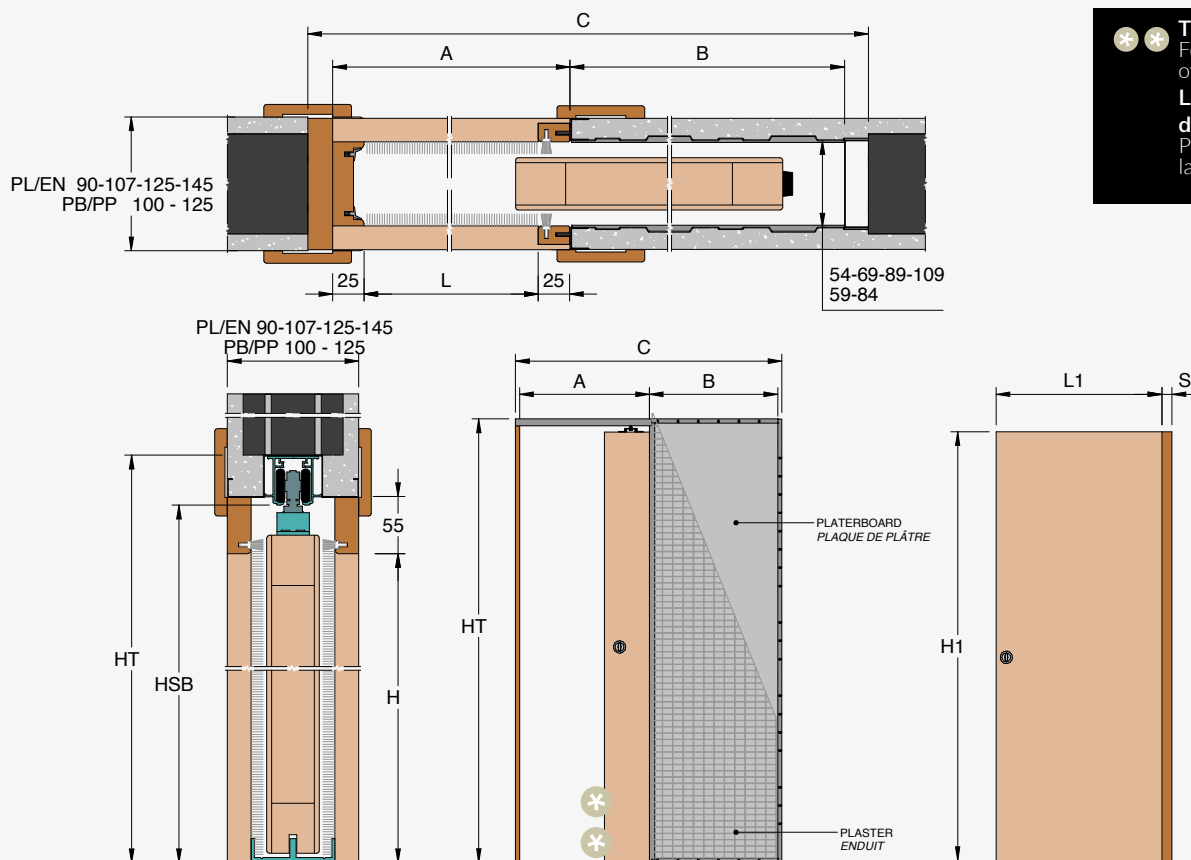
### Double Door *Double Vantaux*





# Logika

PLASTERED / ENDUIT: LKSI  
PLASTERBOARD/ PLAQUE DE PLÂTRE: LKSC



**\* \*** The panel fully enters the wall cavity.  
For safety reasons please keep the door out of the pocket up to the handle.  
**Le panneau pénètre complètement dans la cavité murale.**  
Pour des raisons de sécurité, maintenez la porte accessible jusqu'à la poignée.

PASSAGE SIZE/OUVERTURE DE PASSAGE L x H	DOOR SIZE / PORTE L1 x H1	A	B	OVERALL / ENSEMBLE C x HT	HSB
600 x 2000/2100	615 x 2010/2110	650	620	1320 x 2090/2190	2050/2150
700 x 2000/2100	715 x 2010/2110	750	720	1520 x 2090/2190	2050/2150
800 x 2000/2100	815 x 2010/2110	850	820	1720 x 2090/2190	2050/2150
900 x 2000/2100	915 x 2010/2110	950	920	1920 x 2090/2190	2050/2150
1000 x 2000/2100	1015 x 2010/2110	1050	1020	2120 x 2090/2190	2050/2150

FINISHED WALL MUR FINI	INTERNAL CAVITY ÉPAISSEUR CAISSON	BRICK BRIQUE	DOOR PANEL PANNEAU DE PORTE
<b>PLASTER / ENDUIT</b>			
107	69	80	42
125	89	100	64
145	109	120	70
<b>PLASTERBOARD / PLAQUE DE PLÂTRE</b>			
100	59	75	40
125	84	100	64



**FEASIBLE DIMENSIONS**  
**MESURES RÉALISABLES**

**WIDTH / LARGEUR**  
L from/de 600 to/à 1000 mm

**HEIGHT / HAUTEUR**  
H 2100 mm



**FORMULAS TO CALCULATE DIMENSION**  
**CALCUL DE L'ENCOMBREMENT**

**WIDTH / LARGEUR**  
 $L \times 2 + 120 \text{ mm}$

**HEIGHT / HAUTEUR**  
 $H + 90 \text{ mm}$

**ATTENTION** Do not install doors with different thickness from the one expressed in the table  
**ATTENTION** Ne pas installer de portes avec une épaisseur totale différente de celle indiquée dans le tableau