

# Porte filo muro per una casa pugliese

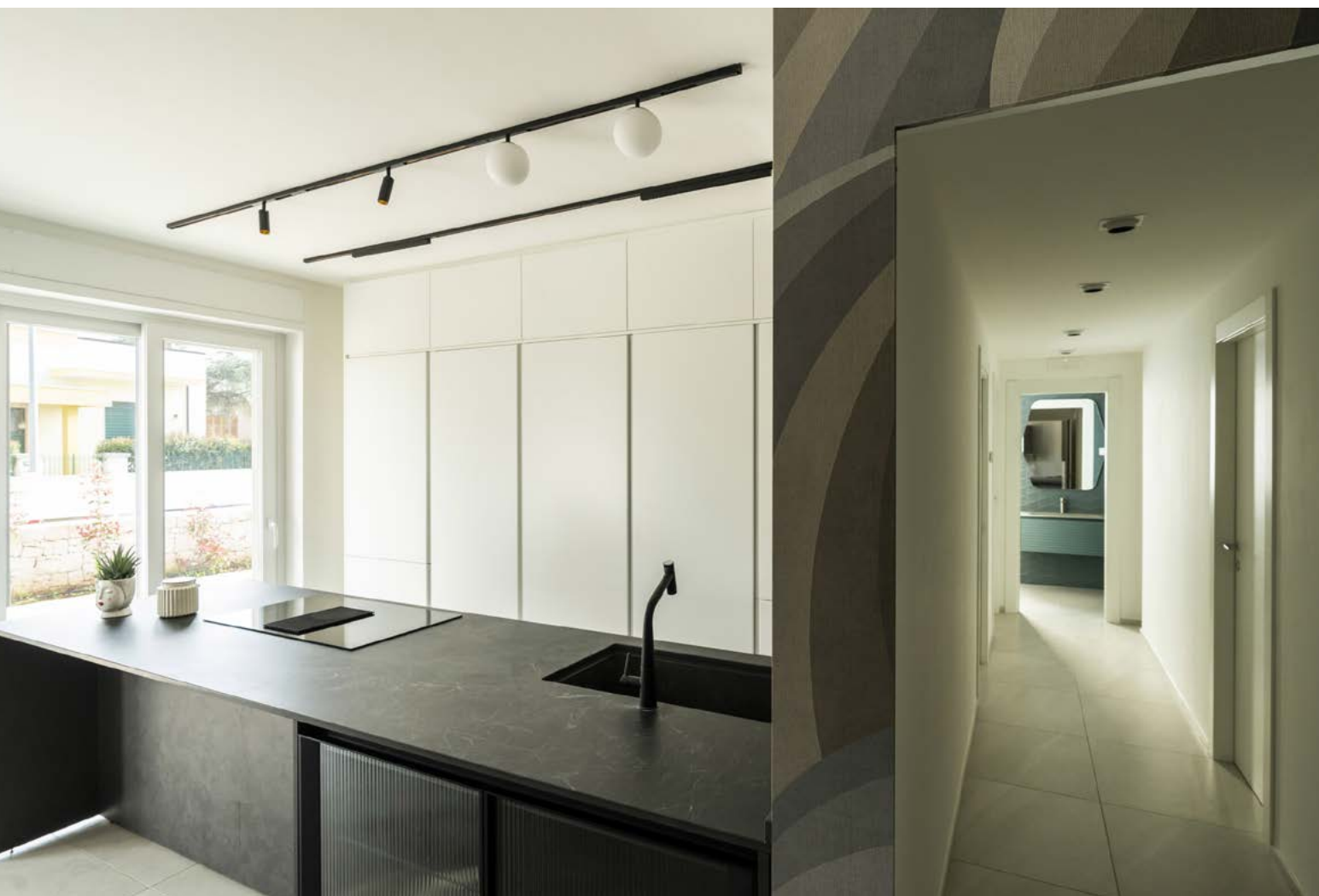
PROGETTO  
Studio: Mes Studio 327  
Architetto: Loredana Marvulli

SISTEMI PORTE  
Ermetika  
www.ermetika.com



**ABSOLUTE SWING** DI ERMETIKA  
È LA SOLUZIONE FILO MURO  
CHE CONIUGA IN PERFETTO  
EQUILIBRIO FUNZIONALITÀ  
ED ESTETICA

Una ristrutturazione nel cuore della Puglia si pone l'obiettivo di ottimizzare gli spazi attraverso una nuova distribuzione più fluida e armoniosa. L'architetto Loredana Marvulli, co-founder di Mes.Studio 327, rimodula la superficie di Casa Cli attraverso un dialogo costante tra luce, spazio e materia per definire una nuova identità in linea con i desideri dei proprietari. Il concept della nuova distribuzione si basa sulla connessione fra la casa e l'esterno e all'interno degli ambienti. La zona giorno è strategicamente posizionata a sud, aperta attraverso ampie vetrate su un patio rigoglioso e inondata dalla luce naturale. È progettata come un unico ambiente openspace, dove cucina a penisola, zona pranzo e living si susseguono senza soluzione di continuità. Una configurazione che richiama una purezza di forme e di scelte materiche in cui ogni elemento architettonico assume un ruolo fondamentale. Le porte, in particolare, sono filo muro per non essere semplici elementi di passaggio ma superfici espressive, complementi di design che concorrono alla definizione del carattere dell'abitazione.



### Il ruolo della porta Absolute Swing

L'architetto Loredana Marvulli concepisce la porta come una "chiave della scoperta, un elemento capace di trasformare la percezione dello spazio". Nel progetto di Casa Cli, la scelta è ricaduta sulle soluzioni filo muro di Ermetika, in particolare sul modello a battente Absolute Swing, per la sua capacità di integrarsi perfettamente con le pareti, garantendo una continuità visiva assoluta. La scelta corrisponde a una precisa visione progettuale: "creare ambienti contemporanei, essenziali e continui". Le porte filo muro, prive di stipiti e cornici a vista, scompaiono nella muratura permettendo alla scenografica



carta da parati della zona giorno di esprimersi in tutta la sua valenza estetica. Dietro questa superficie decorativa si cela, in un intrigante gioco di mimesi, il passaggio che conduce alla zona notte e ai servizi. "L'effetto è quello di una sorpresa continua, una sorta di matrioska architettonica che rivela nuovi spazi solo a chi sa dove guardare".

### La definizione di una nuova identità

"Una ristrutturazione residenziale deve riflettere l'essenza e la personalità di chi la abita" prosegue l'architetto Loredana Marvulli. Ogni scelta, dall'orientamento degli spazi all'uso dei materiali naturali fino alla selezione di elementi di design come le porte Ermetika, è stata ponderata per creare una narrazione unica.

Le porte filo muro non rappresentano così solo una soluzione tecnica, ma diventano l'espressione di uno stile di vita che predilige l'essenzialità, l'ordine e la fluidità. Contribuiscono a creare una casa dove estetica e funzionalità si fondono in equilibrio, offrendo un'esperienza abitativa che è al tempo stesso sorprendente e armoniosa. In questo contesto, la porta trascende la sua funzione primaria per diventare parte integrante della visione architettonica complessiva. |

